

*ОБЩЕСТВО С ОГРАНИЧЕННОЙ ОТВЕТСТВЕННОСТЬЮ "ОРЛОВСКИЙ ЦЕНТР СМЕТНОГО НОРМИРОВАНИЯ"
ООО "ОЦСН"*

ДИЗАЙН –ПРОЕКТ

*ремонт дворовой территории по программе формирования современной
городской среды по адресу: Орловская область, Новодеревеньковский
район, пгт. Хомутово, ул. Победы д.2, д.4*

36 –ЭП –2018

ПОЯСНИТЕЛЬНАЯ ЗАПИСКА

Общие данные:

Жилой дом расположен по адресу: 303620, Орловская область, Новодеревеньковский район, пгт. Хомутово, ул. Победы д.2, д.4. Площадь участка составляет 599,13 м².

Современное состояние дворовой территории:

На сегодняшний день дворовая территория многоквартирного жилого дома имеет неудовлетворительное состояние. Отсутствует асфальтированный подъезд к дому. Не оборудованы парковочные места для временного хранения автомобиля. Движение пешеходов по двору осуществляется по земляному покрову.

Проектное решение:

Настоящий проект благоустройства дворовой территории предусматривает ремонт внутри дворового подъезда к многоквартирному жилому дому, установку скамеек, урн, замена осветительных приборов.

Основные планировочные решения:

Главной задачей проекта было создание визуального привлекательного, комфортного дворового пространства для жителей близлежащих домов, отвечающих современным представлениям о привлекательной городской среде.

Согласовано				

Инв.№ подл.	Подпись и дата	зам. инв.№							

						36 – ЭП – 2018. ПЗ		
						ДИЗАЙН – ПРОЕКТ		
Изм.	Кол.уч.	Лист	№ док.	Подпись	Дата			
Разработал		ЧЕРКАСЦ				ПОЯСНИТЕЛЬНАЯ ЗАПИСКА		
Проверил		МИШИН						
						ЭП	Лист 1	Листов 1
						ООО "ОЦСН"		

Копировал

ремонт дворовой территории по программе формирования современной городской среды по адресу: Орловская область, Новодеревеньковский район, пгт. Хомутово, ул. Победы д.2, д.4.

№ пп	Наименование	Ед. изм.	Кол.
1	2	3	4
Дорога			
1	Разработка грунта с погрузкой на автомобили-самосвалы экскаваторами с ковшом вместимостью: 0,65 (0,5-1) м3, группа грунтов 2	м3	26
2	Разработка грунта вручную с креплениями в траншеях шириной до 2 м, глубиной: до 2 м, группа грунтов 2	м3	7
3	Погрузка грунта, разработанного вручную	м3	12,25
4	Перевозка грузов автомобилями-самосвалами грузоподъемностью 10 т, работающих вне карьера, на расстояние: до 3 км I класс груза	т	57,75
5	Планировка площадей бульдозерами мощностью: 59 кВт (80 л.с.)	м2	230
6	Устройство подстилающих и выравнивающих слоев оснований: из щебня, марка 600, фракция 20-40 мм, толщиной 10 см.	м3	17,808
7	Доставка щебня автомобилями-самосвалами грузоподъемностью 10 т, работающих вне карьера, на расстояние: 95 км I класс груза с Лавского карьера	т	29,1695
8	Розлив битума нефтяного дорожного марки БНД-60/90, БНД 90/130 (расход 0,8тн/1000м2)	т	0,142
9	Восстановление выравнивающего слоя из асфальтобетонной смеси марки II тип Б: с применением укладчиков асфальтобетона (ср.толщина 3 см)	т	12,6
10	Розлив битума нефтяного дорожного марки БНД-60/90, БНД 90/130 (расход 0,3тн/1000м2)	т	0,053
11	Восстановление покрытия толщиной 5 см из горячих асфальтобетонных смесей марки II тип Б	м2	178,08
12	Укрепление обочин щебнем марка 600, фракция 20-40 мм, толщиной 10 см	м2	41,27
13	Доставка щебня автомобилями-самосвалами грузоподъемностью 10 т, работающих вне карьера, на расстояние: 95 км I класс груза с Лавского карьера	т	6,76
Тротуары			
14	Разборка покрытий и оснований: асфальтобетонных с помощью молотков отбойных	м3	11,42
15	Погрузка и вывоз мусора на 3 км.	т	13,7
16	Устройство подстилающих и выравнивающих слоев оснований: из песка, толщиной 10 см	м3/м2	13,04/130,38
17	Устройство оснований толщиной 10 см под тротуары из щебня марки 600 фракции 5-10 мм	м2	379,78
18	Доставка щебня автомобилями-самосвалами грузоподъемностью 10 т, работающих вне карьера, на расстояние: 95 км I класс груза с Лавского карьера	т	71,097
19	Устройство асфальтобетонных покрытий тротуаровасфальтобетонной смеси марка II, тип Г, толщиной 4 см	м2	379,78
Бортовые камни			
20	Разборка бортовых камней: на бетонном основании	м	250
21	Погрузка и вывоз мусора на 3 км.	т	25,8
36 -ЭП -2018. Д/			
ДИЗАЙН -ПРОЕКТ			
Изм.	Кол.уч	Лист	№ док.
Разработал	ЧЕРКАСЦ		
Проверил	МИШИН		
Дефектная ведомость		Стадия	Лист
		ЭП	2.1
			Листов
			2
		ООО "ОЦСН"	
ремонт дворовой территории по программе формирования современной городской среды по адресу: Орловская область, Новодеревеньковский район, пгт. Хомутово, ул. Победы д.2, д.4			

Копировал

Согласовано

зам. инв.Н

Подпись и дата

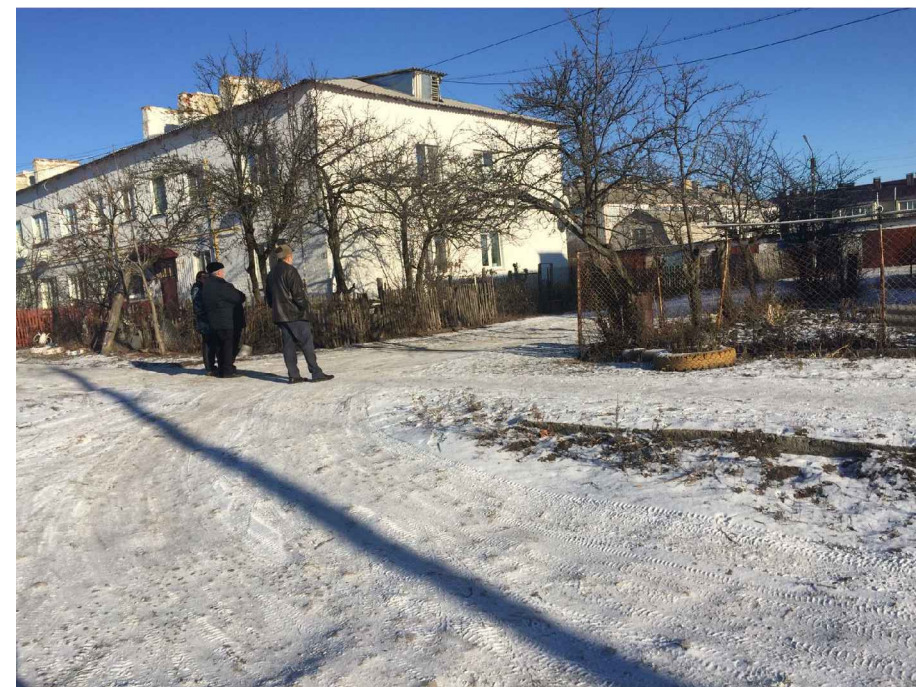
Инв.Н подл.

22	Разработка грунта с погрузкой на автомобили-самосвалы экскаваторами с ковшом вместимостью: 0,65 (0,5-1) м3, группа грунтов 2	м3	58
23	Перевозка грузов автомобилями-самосвалами грузоподъемностью 10 т, работающих вне карьера, на расстояние: до 3 км I класс груза	т	101,5
24	Устройство подстилающих и выравнивающих слоев оснований: из песка т.10 см	м3	3,63
25	Засыпка вручную щебня марка 600, фракция 20-40 мм, 10 см	м3	3,63
26	Доставка щебня автомобилями-самосвалами грузоподъемностью 10 т, работающих вне карьера, на расстояние: 95 км I класс груза с Лавского	т	5,941
27	Установка бортовых камней бетонных БР 100.30.15: при других видах покрытий	шт.	242
Пореврик			
28	Разработка грунта с погрузкой на автомобили-самосвалы экскаваторами с ковшом вместимостью: 0,65 (0,5-1) м3, группа грунтов 2	м3	19,85
29	Перевозка грузов автомобилями-самосвалами грузоподъемностью 10 т, работающих вне карьера, на расстояние: до 3 км I класс груза	т	34,738
30	Устройство подстилающих и выравнивающих слоев оснований: из песка т.10 см	м3	1,06
31	Засыпка вручную щебня марка 600, фракция 20-40 мм, 10 см	м3	1,06
32	Доставка щебня автомобилями-самосвалами грузоподъемностью 10 т, работающих вне карьера, на расстояние: 95 км I класс груза с Лавского	т	1,742
33	Установка бортовых камней бетонных БР 100.20.8: при других видах покрытий	шт.	132,3
МАФ			
34	Устройство скамеек парковых СКПА-1-2 длина 1,5	шт.	8
35	Устройство урн	шт.	4
Светильники			
36	Демонтаж светильников	шт.	3
37	Устройство светильников консольных GALAD Победа LED-150	шт.	3
38	КСС ШБ2/К50	шт.	3
Прочие работы			
39	Замена люков и кирпичных горловин колодцев и камер, плита перекрытия ПП10-1 /бетон В15 (М200), объем 0,10 м3, расход ар-ры 8,38 кг/ (серия 3.900.1-14)	шт.	2

И-в.И. подл.	Подпись и дата	И-в.И. подл.
--------------	----------------	--------------

Изм.	Кол.уч	Лист	№ док.	Подпись	Дата	36-ЭП-2018. Д	Лист
							2.2

Копировал



Согласовано

взм. инв. N

Подпись и дата

Инв. N подл.

36 - ЭП - 2018

ДИЗАЙН ПРОЕКТ

Изм.	Кол.уч.	Лист	N док.	Подпись	Дата	Визуализация	Стадия	Лист	Листов
Разработал		Черкасов					ЭП	4	1
Проверил		Мишин							
<p>ремонт дворовой территории по программе формирования современной городской среды по адресу: Орловская область, Новодеревеньковский район, пгт Хомутово, ул. Победы д.2, д.4</p>							ООО "ОЦСН"		

Копировал



Инв.№ подл.	Подпись и дата	зам. инв.№

Изм.	Кол.уч.	Лист	№ док.	Подпись	Дата

Копировал

36 -ЭП-2018

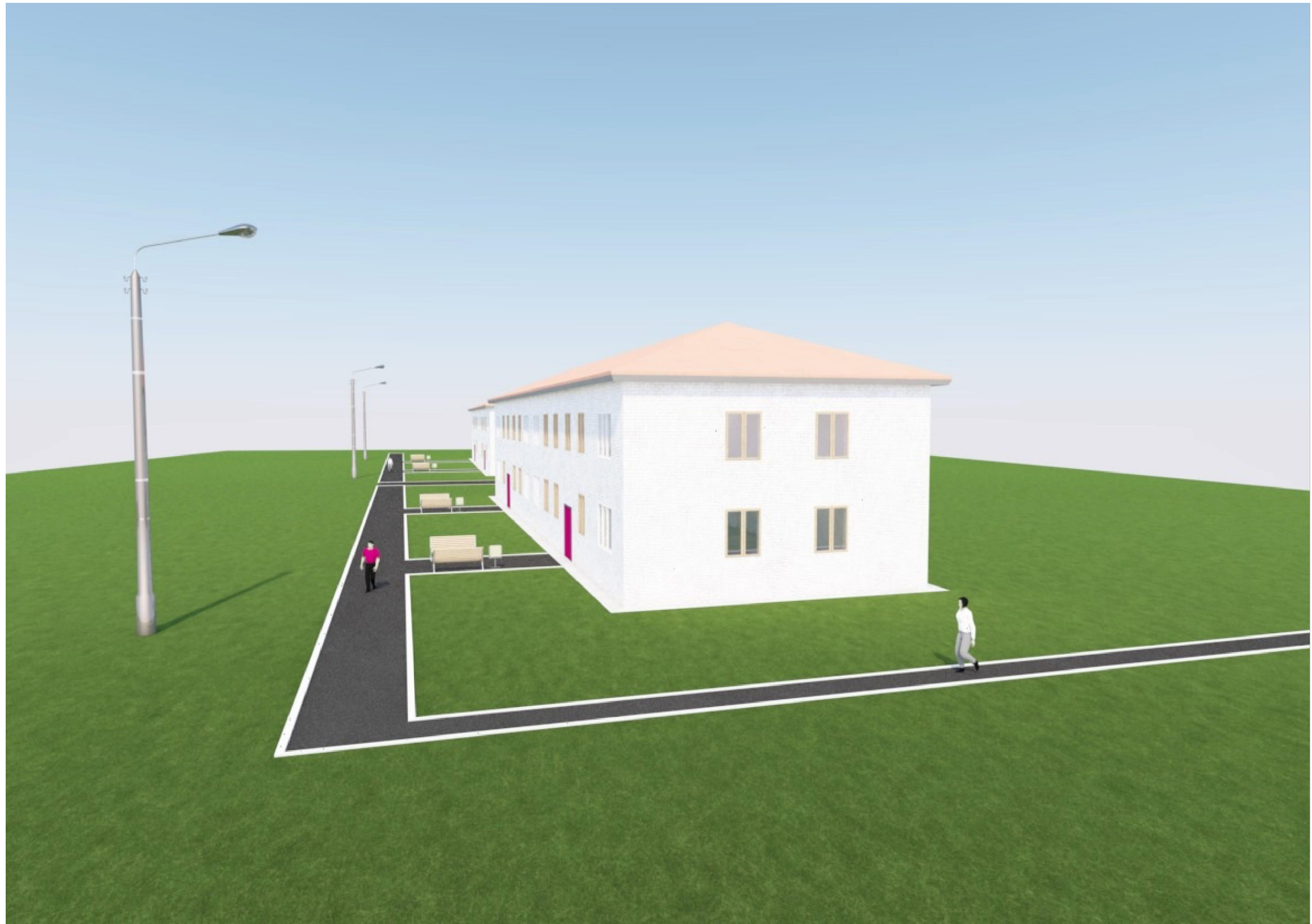


Инв.№ подл.	Подпись и дата	зам. инв.№

Изм.	Кол.уч.	Лист	№ док.	Подпись	Дата

Копировал

36 -ЭП-2018

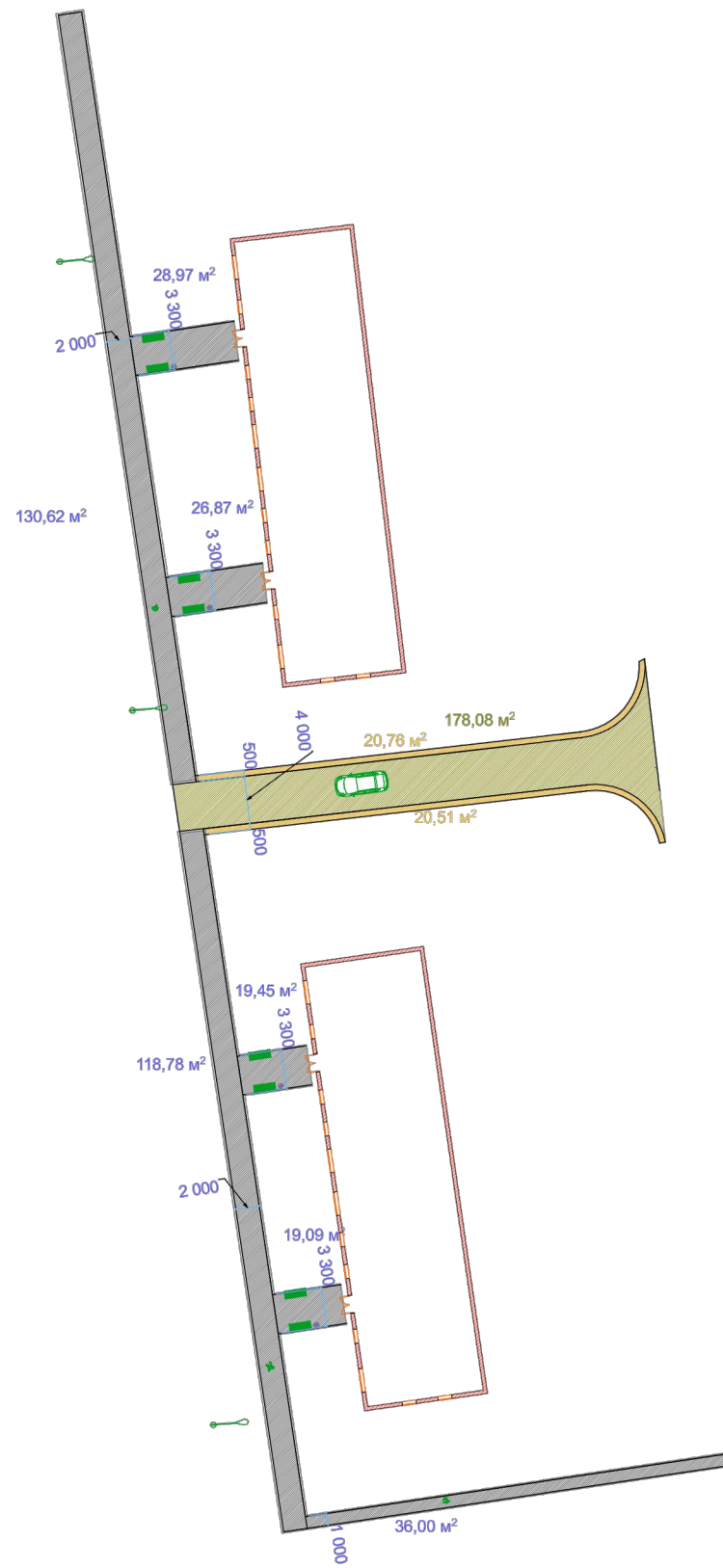


Инв.№ подл.	Подпись и дата	зам. инв.№

Изм.	Кол.уч.	Лист	№ док.	Подпись	Дата

Копировал

36 -ЭП-2018



Инв.№ подл. / Подпись и дата / зам. инв.№

Изм.	Кол.уч.	Лист	№ док.	Подпись	Дата

Копировал

36 -ЭП-2018

Лист
5.5